

Wallpaper
Wall Covering

asset
space becomes place



WALLPAPER TECHNICAL FEATURES

CARATTERISTICHE TECNICHE
WALLPAPER

*Download our complete
technical documentation*



Scarica la nostra
documentazione tecnica
completa

Fabric. The Wallpaper Fabric by Tecnografica is a technical wallpaper, with a structured fabric effect surface, that allows the reproduction of bright colors and very fine detailed texture design, also thanks SD technology used for the graphic realization and the high resolution of the digital printing.

TNT. The Wallpaper TNT by Tecnografica is a technical wallpaper, with a structured spatulate effect, that allows the reproduction of bright colors and very fine detailed texture design, also thanks SD technology used for the graphic realization and the high resolution of the digital printing.

Skin. The Wallpaper Skin by Tecnografica is a technical wallpaper, with a smooth surface, that allows the reproduction of bright colors and very fine detailed texture design, also thanks SD technology used for the graphic realization and the high resolution of the digital printing.

Natural. Cellulose fiber-based, PVC-free and without chemical solvents, provided with all certifications required for application in private and public locations. The support is white, embossed and thick, with stucco effect. Moreover, this support guarantees photographic-quality images, with extremely bright and vivid colours.

H2O. Tecnografica's H2O Wallpaper is a special wallpaper made of fiberglass enabling the decoration of the most humid environments including the bathroom and the internal part of the showers. The exclusive SD technology used for the graphic realization and the high resolution of the digital printing perform a wide chromatic range of color with stunning decorative effects.

Soundproof. Only few millimeters thick and digital-printed in high resolution. As a result of an accurate study on materi-

als, Soundproof is an innovative support that can be applied both to walls and ceilings. Its particular structure obstructs the passage of sound waves and allows:
► the absorption of noises and sounds, which are softened both from the outside towards the inside of the environment and viceversa;
► the decrease of the echo and reverberation effects into the room, making it easier to concentrate for the people who are working or studying inside. Therefore, Soundproof can be successfully applied not only in offices and private houses, but also in public environments, such as bars, restaurants, hospitals, medical clinics, halls, waiting rooms, and in every space where the noise absorption is felt as necessary.

FINITURE WALLPAPER

Fabric. La particolarità della carta da parati Fabric è la sua superficie strutturata con effetto tessuto. Anche Fabric fa parte delle carte più tecniche di Tecnografica, che consentono la riproduzione di colori vividi, brillanti e dettagli finissimi. L'elevata qualità della resa grafica è data anche dall'esclusiva tecnologia di acquisizione digitale SD che garantisce un'elaborazione ottimale delle immagini e una stampa in alta definizione.

TNT. La carta da parati TNT si differenzia dalle altre per la sua superficie strutturata con effetto spatolato. TNT rientra tra le carte più tecniche di Tecnografica, che consentono la riproduzione di colori vividi, brillanti e dettagli finissimi. L'elevata qualità della resa grafica è data anche dall'esclusiva tecnologia di acquisizione digitale SD che garantisce un'elaborazione ottimale delle immagini e una stampa in alta definizione.

Skin. Skin è una carta da parati caratterizzata da una superficie liscia e regolare al tatto e alla vista. Fa parte delle carte

più tecniche di Tecnografica, che consentono la riproduzione di colori vividi, brillanti e dettagli finissimi. L'elevata qualità della resa grafica è data anche dall'esclusiva tecnologia di acquisizione digitale SD che garantisce un'elaborazione ottimale delle immagini e una stampa in alta definizione.

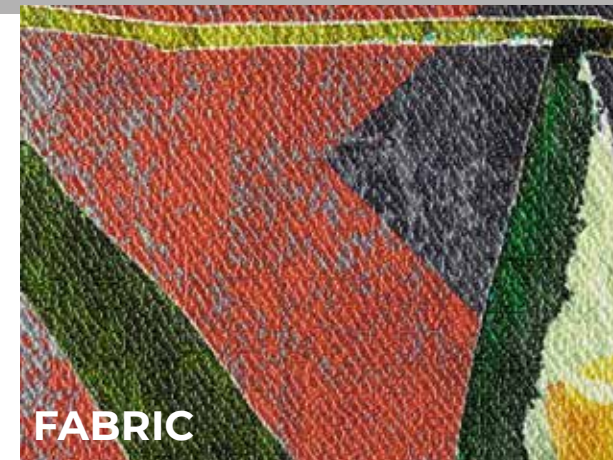
Natural. Natural è un supporto a base di fibra di cellulosa. Grazie alla carta totalmente priva di PVC, solventi chimici e colle viniliche, Natural è una carta da parati ecologica e certificata. Il supporto è bianco, goffrato e a spessore, con effetto stuccato. Garantisce inoltre una qualità fotografica delle immagini, con colori estremamente luminosi e brillanti.

H2O. H2O è una speciale carta da parati in fibra di vetro che permette la decorazione dei bagni, dell'interno doccia e di tutti gli ambienti con alto tasso di umidità. L'esclusiva tecnologia di acquisizione digitale SD utilizzata per l'elaborazione grafica e la stampa ad alta definizione permettono un'altissima resa cromatica.

Soundproof. Spesso pochi millimetri e stampato in digitale in altissima risoluzione, questo innovativo supporto applicabile a muri e soffitti è frutto di un attento studio sui materiali. La particolare struttura del supporto Soundproof ostacola il passaggio delle onde sonore e permette:

- l'assorbimento di rumori e suoni, attutiti sia dall'esterno verso l'interno che viceversa;
 - la riduzione di riverbero ed effetto eco all'interno della stanza, favorendo la concentrazione di chi vi svolge attività all'interno.
- Soundproof risulta così adatto non solo agli uffici e alle residenze private, ma anche a tutti gli ambienti pubblici, quali bar, ristoranti, ospedali, ambulatori, hall, sale d'attesa e ovunque la riduzione del rumore sia vissuta come necessità.

WALLPAPER FINISHES



FABRIC



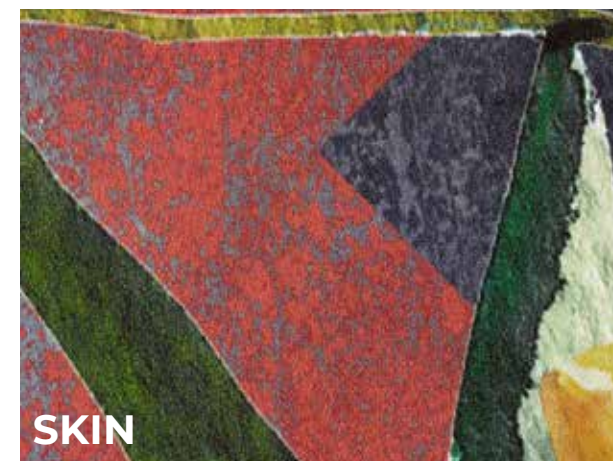
NATURAL



TNT



H2O



SKIN



SOUNDPROOF



FABRIC, TNT, SKIN, NATURAL, H2O, AND SOUNDPROOF SUPPORT TECHNICAL DATA SHEETS

Fabric, TNT, Skin, Natural, H2O e Soundproof. Caratteristiche Tecniche dei supporti.



FABRIC

- Vinyl wallcovering in non-woven fabric.
- Support: 25% TNT - 75% PVC.
- Fire protection class according to (EU Class Flame) EN 13501-1 (Class B-s2, d0).
- Thickness: 0.50 mm (0.02").
- Weight: 350 g/m².
- Width: 67 cm (26.4").

- Rivestimento murale vinilico in tessuto non tessuto.
- Supporto: 25% TNT - 75% PVC.
- Classe antincendio: secondo EN 13501-1 (Classe B-s2, d0).
- Spessore: 0.50 mm (0.02").
- Peso: 350 g/m².
- Larghezza: 67 cm (26.4").



TNT

- Vinyl wallcovering in non-woven fabric.
- Support: 25% TNT - 75% PVC.
- Fire protection class according to (EU Class Flame) EN 13501-1 (Class B-s2, d0).
- Thickness: 0.50 mm (0.02").
- Weight: 350 g/m².
- Width: 67 cm (26.4").

- Rivestimento murale vinilico in tessuto non tessuto.
- Supporto: 25% TNT - 75% PVC.
- Classe antincendio: secondo EN 13501-1 (Classe B-s2, d0).
- Spessore: 0.50 mm (0.02").
- Peso: 350 g/m².
- Larghezza: 67 cm (26.4").



SKIN

- Vinyl wallcovering in non-woven fabric.
- Support: 25% TNT - 75% PVC.
- Fire protection class according to (EU Class Flame) EN 13501-1 (Class B-s2, d0).
- Thickness: 0.50 mm (0.02").
- Weight: 350 g/m².
- Width: 67 cm (26.4").

- Rivestimento murale vinilico in tessuto non tessuto.
- Supporto: 25% TNT - 75% PVC.
- Classe antincendio: secondo EN 13501-1 (Classe B-s2, d0).
- Spessore: 0.50 mm (0.02").
- Peso: 350 g/m².
- Larghezza: 67 cm (26.4").



NATURAL

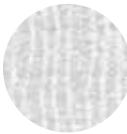
- Textured surface.
- Fire classification according to EN 13501-1 (Class C-s1, d0).
- PVC-free, without solvents and without acrylic adhesives.
- No addition of formaldehyde or heavy metal compounds.
- Weight: 280 g/m² – 11.81 oz/square yard.
- Width: 73 cm (28.7").
- The textures are relief-embossed on special cellulose and textile fibres bonded through polymeric agents, solution that greatly increases the duration and strength of the wallpaper surface.
- An eco-friendly and almost fully biodegradable product (without addition of heavy metals or

formaldehyde, etc...).

- *Transpirant: tests on moulds and bacteria has given excellent results.*
- *Dry-removable: comes off easily and does not damage the plaster.*
- *Also excellent on cracks.*
- *Matt finish.*
- *Photographic quality, extremely bright and brilliant colours.*

- Superficie strutturata.
- Classe antincendio secondo EN 13501-1 (Classe C-s1, d0).
- PVC-free e senza solventi e colle viniliche.
- Nessuna aggiunta di composti di metalli pesanti o formaldeide.
- Peso: 280 g/m² – 11.81 oz/square yard.
- Larghezza 73 cm (28.7").
- Le texture sono impresse a rilievo, su speciale cellulosa e fibre tessili legate fra loro da agenti polimerici, soluzione che aumenta di gran lunga la durata e la resistenza della superficie della carta da parati.
- Prodotto ecologico e in buona parte biodegradabile (non addizionato con metalli pesanti o formaldeide ecc.).
- Traspirante: il test su muffe e batteri ha dato ottimi risultati.
- Rimovibile a secco: si stacca facilmente e non rovina l'intonaco.
- Ottimo anche sulle crepe.
- Finitura opaca.
- Qualità fotografica, colori estremamente luminosi e brillanti.

Natural support certifications Certificazioni supporto Natural



H2O

- Fiberglass texture C/E coated with starch and synthetic substance mixture.
- Waterproof (after treatment).
- Fire protection class according to (EU Class Flame) EN 13501-1 (euroclass B-s1, d0).
- Thickness: 0.3 mm
- Weight: 185 g/m² ±8%.
- Width: 90 cm (35.4").

- Tessuto in fibra di vetro C/E apprettato con una miscela di amido e sostanze sintetiche.
- Impermeabile (dopo trattamento specifico).
- Classe antincendio: secondo EN 13501-1 (Euroclass B-s1, d0).
- Spessore: 0,3 mm
- Peso: 185 g/m² ±8%.
- Larghezza: 90 cm (35.4").



SOUNDPROOF

The Soundproof Wallpaper is a wall covering structured in different layers. Designed to improve acoustic comfort in an environment, it is based on the combined effect of vinyl fabrics and foams to achieve the damping of medium-high frequency sound waves. The effect is to reduce reverberation and the transmission of sound to and from the external environment, by balancing absorption and controlled reflections, making it a fundamental element in environments subject to reverberations such as crowded, noisy places, or environments with Hi-Fi systems.

With a low thickness of 2 mm, Soundproof is able to guarantee a sound absorption of $\alpha_w = 0.4$ (class D according to EN ISO 354), efficiently dampening sounds and noises and locating itself in sound absorption class D (EN ISO 354). The Wallpaper Soundproof support allows for a breathable and resistant to mold and humidity coating, with maximum decoration yield and stability of the applied inks, as well as being self-extinguishing in case of Class 1 fire (ASTM E84).

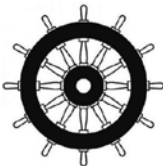
- Thickness: 2 mm
- Weight: 850 g/m²
- Width: 63 cm (24.8")
- Sound absorption coefficient: α_w 0,4 Class D (EN ISO 354),
- Fire behaviour: B-s2, d0 (EN 13501) - Class 1 (ASTM E 84)
- Emission of harmful substances: VOC free UNI EN 12149
- Color fastness to light: 7 Blue Scale UNI EN ISO 105 B02.

La Wallpaper Soundproof è un rivestimento da parete strutturato in strati differenziati. Studiato per migliorare il comfort acustico in un ambiente, si basa sull'effetto combinato di tessuti e schiume viniliche per ottenere lo smorzamento delle onde sonore a frequenza medio-alta. L'effetto è quello di ridurre il riverbero e la trasmissione del suono da e verso l'ambiente esterno, mediante un equilibrio tra assorbimento e riflessioni controllate, facendone un elemento fondamentale in ambienti soggetti a riverberi come luoghi affollati, rumorosi, o ambienti con impianti Hi-Fi. Nello spessore contenuto di 2 mm, la Soundproof riesce a garantire un assorbimento acustico di $\alpha_w = 0,4$ (classe D secondo EN ISO 354), smorzando efficientemente suoni e rumori e locandosi in classe D di assorbimento acustico (EN ISO 354).

Il supporto Wallpaper soundproof consente di avere un rivestimento traspirante e resistente a muffe e umidità, con massima resa delle decorazioni e stabilità degli inchiostri applicati, oltre ad essere autoestinguente in caso di

- incendio Classe 1 (ASTM E84).
- Spessore: 2 mm
 - Peso: 850 g/m²
 - Larghezza: 63 cm (24,8")
 - Coefficiente assorbimento acustico: α_w 0,4 Classe D (EN ISO 354),
 - Reazione al fuoco: B-s2, d0 (EN 13501) - Classe 1 (ASTM E 84)
 - Emissione sostanze nocive: VOC free UNI EN 12149
 - Solidità del colore alla luce: 7 Blue Scale UNI EN ISO 105 B02.

We can provide
wallpaper supports certified according to 2014/90/EU Marine Equipment Directive.
Tecnografica Commercial
Department is at your disposal for any further information.



Sono disponibili anche
supporti certificati IMO secondo la direttiva equipaggiamenti marittimi 2014/90/EU.
Gli uffici commerciali di Tecnografica Italian Wallcoverings sono a disposizione per ogni ulteriore informazione.

The data reported in this catalogue may vary.
The latest up-to-date technical features can be downloaded from our official website www.tecnografica.net

I dati riportati in questo catalogo possono subire variazioni.
Le caratteristiche tecniche sempre aggiornate sono scaricabili dal nostro sito web ufficiale www.tecnografica.net

